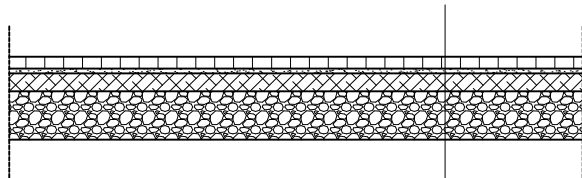
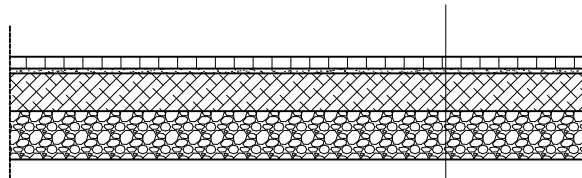


KONSTRUKCJA NAWIERZCHNI DRÓG I PLACÓW UTWARDZONYCH
DLA SAM. CIĘŻAROWYCH
SKALA 1:50



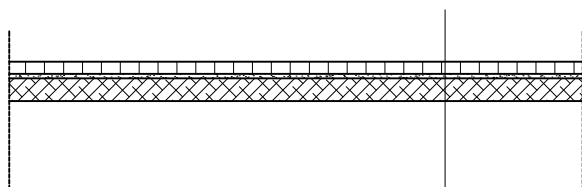
kostka brukowa bezfazowa, Behaton	8cm
podsyпка cementowo–piaskowa 1:4	3cm
podbudowa zasadnicza z kruszywa łamanego 0–31,5mm stabilizowanego mechanicznie, klinowanego kłińcem i miałem kamiennym	12cm
podbudowa pomocnicza z kruszywa łamanego 31,5–63mm	32cm
Razem:	55cm

KONSTRUKCJA NAWIERZCHNI DRÓG I PLACÓW UTWARDZONYCH
DLA SAM. OSOBOWYCH
SKALA 1:50



kostka brukowa bezfazowa, Behaton	8cm
podsyпка cementowo–piaskowa 1:4	3cm
podbudowa zasadnicza z kruszywa łamanego 0–31,5mm stabilizowanego mechanicznie, klinowanego kłińcem i miałem kamiennym	12cm
podbudowa pomocnicza z kruszywa łamanego 31,5–63mm	22cm
Razem:	45cm

KONSTRUKCJA NAWIERZCHNI CHODNIKÓW - PIESI
SKALA 1:50



kostka brukowa bezfazowa, Behaton	8cm
podsyпка cementowo–piaskowa 1:4	3cm
podbudowa zasadnicza z kruszywa łamanego 0–31,5mm stabilizowanego mechanicznie	15cm
grunt rodzimy stabilizowany mechanicznie	–
Razem:	26cm

<div>JEDNOSTKA PROJEKTOWA:<div><div>PLN+</div><div>BIURO PROJEKTOWE</div></div><div>ul. Kolejowa 19 39–200 Dębica tel. 14–670–33–24 e-mail: biuro@grupaplanplus.pl</div></div>		
<div>OBIEKT:<div>BUDOWA HALI PRODUKCYJNEJ DO PRODUKCJI ELEMENTÓW Z TWORZYW SZTUCZNYCH WRAZ Z ZAPLECZEM BIUROWO–SOCJALNYM</div></div>		
<div>LOKALIZACJA:<div>Pustków, dz. nr ewid. 548/20, 548/5, obr. 10, gm. Dębica</div></div>		
<div>INWESTOR:<div>"Firma Mazur" Sp. z o.o. Sp.k. ul. Szyby Rycerskie 1 41–909 Bytom</div></div>		
<div>TEMAT RYS.:<div>KONSTRUKCJE NAWIERZCHNI</div></div>		
<div>OPRACOWAŁ:<div>mgr inż. Piotr Niemiec</div></div>		
<div>PROJEKTOWAŁ BRANŻA DROGOWA:<div>mgr inż. Teodor Mateja upr. 139/74</div></div>		
<div>SPRAWDZIŁ BRANŻA DROGOWA:<div>mgr inż. Bogusław Strzałka upr. PDK/0042/P00K/07</div></div>		
BRANŻA: <div>DROGI</div>	DATA: <div>SIERPIEŃ 2016</div>	NR PROJEKTU: <div>18/2016</div>
STADIUM: <div>P.W.</div>	SKALA: <div>1:50</div>	RYS. NR: <div>D–1</div>